

Standard Geländer GR-1

Rohrpfosten mit Glasfüllung rahmenlos

Fabrikat

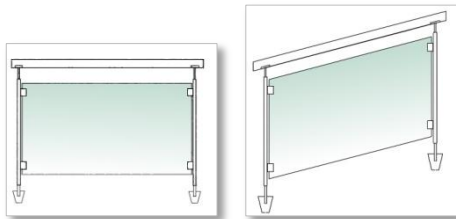
Schweizer Spitzenqualität.
(seit über 40 Jahren)

Anwendung (Normative Grundlage)

Geländer, Brüstungen und ähnliche Schutzelemente dienen der Sicherheit gegen Absturz von Personen in Hochbauten und an deren Zugängen.
Geländer-Norm SIA 358

Material und Konstruktion

Stahlrohrpfosten einzeln mit geschraubten oder geklemmten Füllungen, oben verschlossen mit angeschweisstem Dorn und Halbschale zum Anieten des Handlaufs aus Edelstahl rostfrei. Unten mit angeschweisster Fussplatte für die Verschraubung auf, resp. im Treppen- und Vertikalbereich an den Baukörper. Geländer-Höhe im horizontalbereich 1.0 m ab fertig Boden, im Treppenbereich 0.9 m ab vorderer Kante des Treppentritts. Pfostenabstand ca. 1.2 m.



Die auf Mass angefertigten Geländer können auf Ihre persönlichen Wünsche angepasst werden.

Oberflächenbehandlung

Stahlgeländer für Innen-Anwendung = sandgestrahlt, pulverbeschichtet und einbrennlackiert nach Standard Farbkollektion.

Stahlgeländer für Aussen-Anwendung = generell feuerverzinkt.

Optional: DUROPLEX = geeigneter Farbauftrag nach der Feuerverzinkung, bestehend aus Feinverputzen, Zinktropfen entfernen, Staubstrahlreinigung, 2K Epoxi-Grundierung, 2K Polyurethan-Decklack nach RAL/ NCS Farbpalette.

Montage

Präzise und formschlüssige Verankerung in bestehende Betonplatten/ Stahlträger und Holzkonstruktionen. Anschlüsse können auch den Gegebenheiten entsprechend angepasst werden. Die Montage wird durch eigene Fachmonteure ausgeführt.

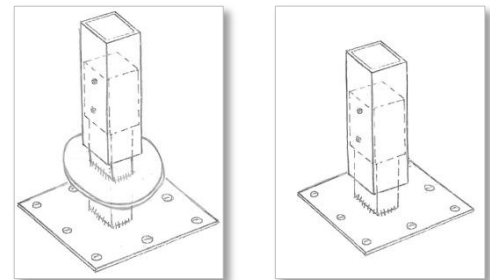
Spezifikation (Standard Ausführung)

Konstruktion bestehend aus 4-kant Stahlrohr- Pfosten 40x40x3mm mit angeschweisster Fussplatte

100x110x8mm, rechteckig mit 4 oder trapezförmig mit 3 Bohrungen für CNS Segment Anker M8. Pfosten mit verschweisstem Deckel und Dorn Ø 12mm. Edelstahl-Handlauf D=42mm mit rostfreien Nieten befestigt. Füllung aus Verbundsicherheitsglas TVG ca. 9mm mit Mattfolie, alle Glaskanten geschliffen und poliert. Mit Klebesicherung im Halter gegen Abrutschen gesichert.

Optionen

- Handlauf in Stahl feuerverzinkt
- Konsolen verstellbar für Wärmedämmung und Dichtfolien im Flachdachbereich



Terrassenanschluss höhenverstellbar, mit und ohne Kranz für Wärmedämmung



Standard-Ausführung in DUROPLEX