

# Standard Geländer GR-2

## Rohrpfosten mit Staketenfüllung geschraubt

### Fabrikat

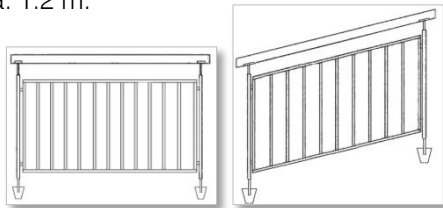
Schweizer Spitzenqualität.  
 (seit über 40 Jahren)

### Anwendung (Normative Grundlage)

Geländer, Brüstungen und ähnliche Schutzelemente dienen der Sicherheit gegen Absturz von Personen in Hochbauten und an deren Zugängen.  
 Geländer-Norm SIA 358

### Material und Konstruktion

Stahlrohrpfosten einzeln mit geschraubten Staketen-Füllungen, oben verschlossen mit angeschweisstem Dorn und Halbschale zum Anieten des Handlaufs aus Edelstahl rostfrei. Unten mit angeschweisster Fussplatte für die Verschraubung auf, resp. im Treppen- und Vertikalbereich an den Baukörper. Geländer-Höhe im horizontalbereich 1.0 m ab fertig Boden, im Treppenbereich 0.9 m ab vorderer Kante des Treppentritts. Pfostenabstand ca. 1.2 m.



Die auf Mass angefertigten Geländer können auf Ihre persönlichen Wünsche angepasst werden.

### Oberflächenbehandlung

Stahlgeländer für Innen-Anwendung = sandgestrahlt, pulverbeschichtet und einbrennlackiert nach Standard Farbkollektion.

Stahlgeländer für Aussen-Anwendung = generell feuerverzinkt.

Optional: DUROPLEX = geeigneter Farbauftrag nach der Feuerverzinkung, bestehend aus Feinverputzen, Zinktropfen entfernen, Staubstrahlreinigung, 2K Epoxid-Grundierung, 2K Polyurethan-Decklack nach RAL/ NCS Farbpalette.

### Montage

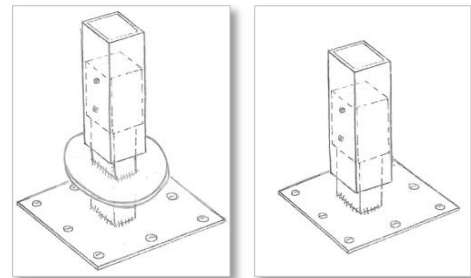
Präzise und formschlüssige Verankerung in bestehende Betonplatten/ Stahlträger und Holzkonstruktionen. Anschlüsse können auch den Gegebenheiten entsprechend angepasst werden. Die Montage wird durch eigene Fachmonteure ausgeführt.

### Spezifikation (Standard Ausführung)

Konstruktion bestehend aus Pfosten, 4-kant Stahlrohr 40x40x3mm oder Flachstahl 40x10mm mit angeschweisster Fussplatte 100x110x8mm, rechteckig mit 4 oder trapezförmig mit 3 Bohrungen für CNS Segment Anker M8. Rohr mit verschweisstem Deckel und Dorn Ø 12mm. Edelstahl-Handlauf D=42mm mit rostfreien Nieten befestigt. Füllung mit Flach- 20x6 mm oder Rundstahl Ø 12mm Staketen als Rahmen 30x8mm verschweisst und mit Distanzhülsen zwischen die Pfosten geschraubt.

### Optionen

- Handlauf in Stahl feuerverzinkt
- Konsolen verstellbar für Wärmedämmung und Dichtfolien im Flachdachbereich



Terrassenanschluss höhenverstellbar, mit und ohne Kranz für Wärmedämmung



Standard-Ausführung in DUROPLEX mit Terrassen-Konsolen